



ที่ ฉข ๐๐๒๓.๓/ว ๒ ๐๖๒๕

๒ เมษายน ๒๕๖๔

เรื่อง การสำรวจความพึงพอใจของประชาชนต่อการให้บริการตามคู่มือสำหรับประชาชน

เรียน นายอำเภอ ทุกอำเภอ นายองค์การบริหารส่วนจังหวัดฉะเชิงเทรา และนายกเทศมนตรีเมืองฉะเชิงเทรา

สิ่งที่ส่งมาด้วย สำเนาหนังสือกรมส่งเสริมการปกครองท้องถิ่น ที่ มท ๐๘๑๐.๓/ว ๒๒๒ ลงวันที่ ๒๕ มีนาคม ๒๕๖๔

ด้วยจังหวัดฉะเชิงเทราได้รับแจ้งจากกรมส่งเสริมการปกครองท้องถิ่นว่า สำนักงาน ก.พ.ร. แจ้งว่าได้ส่งเสริมให้หน่วยงานภาครัฐดำเนินการตามพระราชบัญญัติการอำนวยความสะดวกในการพิจารณาอนุญาตของทางราชการ พ.ศ. ๒๕๕๘ โดยให้หน่วยงานภาครัฐ มีการพัฒนาปรับปรุงประสิทธิภาพการให้บริการเพื่อให้เกิดความสะดวกแก่ผู้รับบริการ จึงกำหนดให้มีการสำรวจความพึงพอใจของประชาชนต่อการให้บริการของหน่วยงานภาครัฐตามที่กำหนดไว้ในคู่มือสำหรับประชาชน เพื่อเป็นการรับฟังความคิดเห็นเกี่ยวกับความพึงพอใจในการรับบริการ รวมถึงความต้องการ ตลอดจนข้อเสนอแนะของประชาชนเกี่ยวกับการปรับปรุงงานบริการภาครัฐโดยมอบหมายให้สถาบันส่งเสริมกิจการบ้านเมืองที่ดี สำนักงาน ก.พ.ร. ดำเนินการสำรวจความพึงพอใจของประชาชนระหว่างเดือนมีนาคม - เมษายน ๒๕๖๔

จังหวัดฉะเชิงเทราพิจารณาแล้ว เพื่อให้การสำรวจความพึงพอใจของประชาชนต่อการให้บริการตามคู่มือสำหรับประชาชน ได้รับข้อมูลที่เป็นประโยชน์มาใช้ในการพัฒนาปรับปรุงการให้บริการประชาชนของภาครัฐ จึงขอความร่วมมืออำเภอแจ้งองค์กรปกครองส่วนท้องถิ่น เผยแพร่แบบสำรวจออนไลน์ผ่านช่องทางต่าง ๆ ของหน่วยงาน อาทิ เว็บไซต์ สื่อสังคมออนไลน์ของหน่วยงาน รวมทั้งปิดประกาศ ณ จุดให้บริการ เป็นต้น รวมทั้งอนุญาตให้เจ้าหน้าที่เข้าไปดำเนินการสำรวจ ณ จุดให้บริการ (กรณีที่มีความจำเป็นต้องสำรวจ ณ จุดบริการ) ทั้งนี้ สามารถสอบถามรายละเอียดการเผยแพร่แบบสำรวจได้ที่สำนักงาน ก.พ.ร หมายเลขโทรศัพท์ ๐๒ ๘๔๐ ๔๗๐๐ รายละเอียดปรากฏตามสิ่งที่ส่งมาด้วย

จึงเรียนมาเพื่อทราบและดำเนินการต่อไป สำหรับองค์การบริหารส่วนจังหวัดฉะเชิงเทรา และเทศบาลเมืองฉะเชิงเทรา ดำเนินการด้วยเช่นกัน

ขอแสดงความนับถือ

(นายสุราษฎร์ แก้วคุณพิชัย)

ผู้ว่าราชการจังหวัด ปฏิบัติราชการแทน

ผู้ว่าราชการจังหวัดฉะเชิงเทรา

สำนักงานส่งเสริมการปกครองท้องถิ่นจังหวัด

กลุ่มงานส่งเสริมและพัฒนาท้องถิ่น

โทร. ๐-๓๘๕๑-๒๖๗๔/โทรสาร. ๐-๓๘๕๑-๕๕๒๗

ผู้ประสานงาน นายธีรศักดิ์ นาคยนต์ โทร ๐๙-๕๕๔๘-๑๘๘๘

ที่ว่าการอำเภอขามเฒ่า

รับเลขที่ ๑๖๓๕

วันที่ ๗ เม.ย. ๖๔

เวลา ๑๕.๐๐ น.

ศาลากลางจังหวัดฉะเชิงเทรา
ถนนเรืองวัติ ฉะเชิงเทรา
เลข ๒๕๑๐๐
รับที่ ๒๓๓
วันที่ ๗ เม.ย. ๖๔

เวลายื่น ๑๕.๐๐ น.



ที่ มท ๐๘๑๐.๗/ว๖)๒๓

กรมส่งเสริมการปกครองท้องถิ่น
1412
26 มี.ค. 2564

กรมส่งเสริมการปกครองท้องถิ่น

ถนนนครราชสีมาทางม-๑๐๓๐๐

สนง. คลองก๊วย จว.จช.

โทร. ๐๗๕ ๖๑๖ ๑๐๐

๒๖ มี.ค. 2564

เวลา

๗:๐๐-๑๗:๐๐

ภาคธุรกิจ

บริการ

กฎหมาย

บริการ

มีนาคม ๒๕๖๔

เรื่อง การสำรวจความพึงพอใจของประชาชนต่อการให้บริการตามคู่มือสำหรับประชาชน

เรียน ผู้ว่าราชการจังหวัด ทุกจังหวัด

ด้วยกรมส่งเสริมการปกครองท้องถิ่น ได้รับแจ้งจากสำนักงาน ก.พ.ร. ว่าได้ส่งเสริมให้หน่วยงาน

ภาครัฐดำเนินการตามพระราชบัญญัติการอำนวยความสะดวกในการพิจารณาอนุญาตของทางราชการ พ.ศ. ๒๕๕๘ โดยให้หน่วยงานภาครัฐ มีการพัฒนาปรับปรุงประสิทธิภาพการให้บริการเพื่อให้เกิดความสะดวกแก่ผู้รับบริการ จึงกำหนดให้มีการสำรวจความพึงพอใจของประชาชนต่อการให้บริการของหน่วยงานภาครัฐ ตามที่กำหนดไว้ในคู่มือสำหรับประชาชน เพื่อเป็นการรับฟังความคิดเห็นเกี่ยวกับความพึงพอใจในการรับบริการ รวมถึงความต้องการ ตลอดจนข้อเสนอแนะของประชาชนเกี่ยวกับการปรับปรุงงานบริการภาครัฐ โดยมอบหมายให้สถาบันส่งเสริมกิจการบ้านเมืองที่ดี สำนักงาน ก.พ.ร. ดำเนินการสำรวจความพึงพอใจของประชาชนระหว่างเดือนมีนาคม - เมษายน ๒๕๖๔

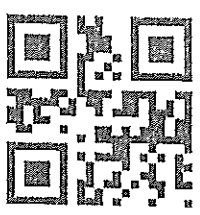
กรมส่งเสริมการปกครองท้องถิ่นพิจารณาแล้ว เพื่อให้การสำรวจความพึงพอใจของประชาชนต่อการให้บริการตามคู่มือสำหรับประชาชน ได้รับข้อมูลที่เป็นประโยชน์มาใช้ในการพัฒนาปรับปรุงให้บริการประชาชนของภาครัฐ ขอความร่วมมือจังหวัดแจ้งองค์กรปกครองส่วนท้องถิ่น เผยแพร่แบบสำรวจออนไลน์ ผ่านช่องทางต่าง ๆ ของหน่วยงาน อาทิ เว็บไซต์ สื่อสังคมออนไลน์ของหน่วยงาน รวมทั้งปิดประกาศ ณ จุดให้บริการ เป็นต้น รวมทั้งอนุญาตให้เจ้าหน้าที่เข้าไปดำเนินการสำรวจ ณ จุดให้บริการ (กรณีที่มีความจำเป็นต้องสำรวจ ณ จุดบริการ) ทั้งนี้ สามารถสอบถามรายละเอียดการเผยแพร่แบบสำรวจ ได้ที่สำนักงาน ก.พ.ร. หมายเลขโทรศัพท์ ๐๒ ๘๔๐ ๔๗๐๐ รายละเอียดปรากฏตาม QR Code ท้ายหนังสือฉบับนี้

จึงเรียนมาเพื่อโปรดพิจารณา

ขอแสดงความนับถือ

(นายทวี เสริมภักดีกุล)

รองอธิบดี ปฏิบัติราชการแทน
อธิบดีกรมส่งเสริมการปกครองท้องถิ่น



shorturl.at/xHV78

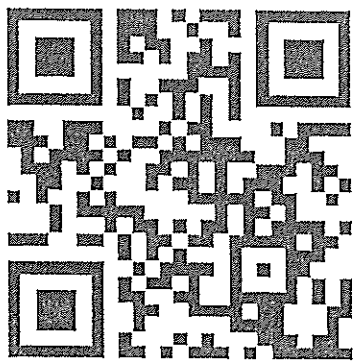
กองพัฒนาและส่งเสริมการบริหารงานท้องถิ่น
กลุ่มงานส่งเสริมการบริหารกิจการบ้านเมืองที่ดีท้องถิ่น
โทร. ๐-๒๒๔๑-๙๐๐๐ ต่อ ๒๓๒๒ โทรสาร ๐-๒๒๔๑-๖๙๕๖
ผู้ประสานงาน นางสาวชนนชฎ์ แก้วพุด มีถือ ๐๙ ๕๖๖๙ ๓๖๕๕

Online Survey

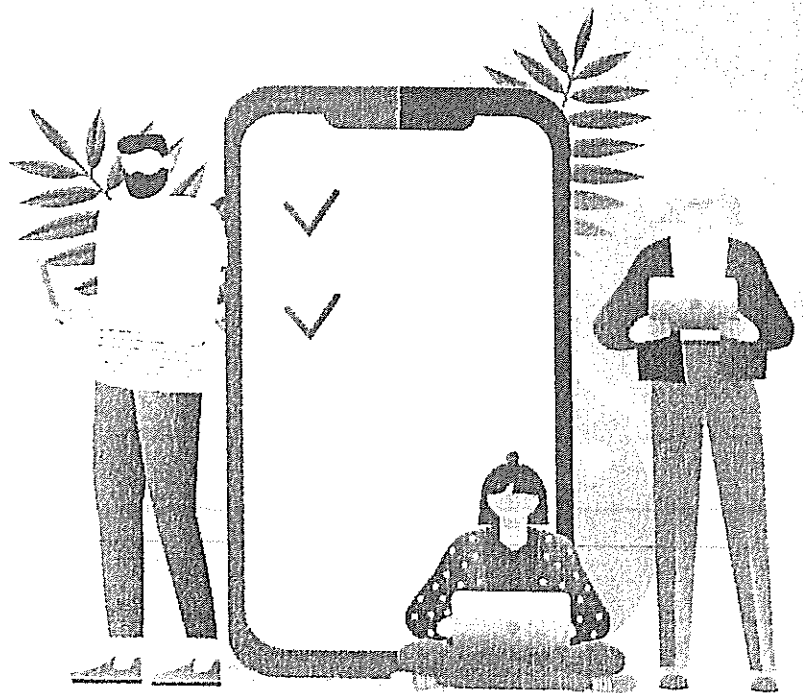
ขอเชิญร่วมตอบแบบสำรวจ
ความพึงพอใจของประชาชน

ต่อการให้บริการตามคู่มือสำหรับประชาชน

ความเห็น มีความหมาย



SCAN ME



สำนักงานคณะกรรมการพัฒนาระบบราชการ

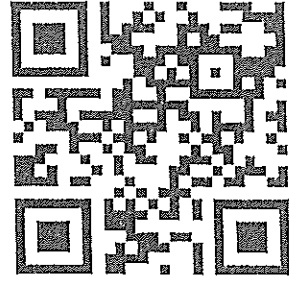
Online Service

ขอเชิญร่วมตอบแบบสำรวจ
ความพึงพอใจของประชาชน

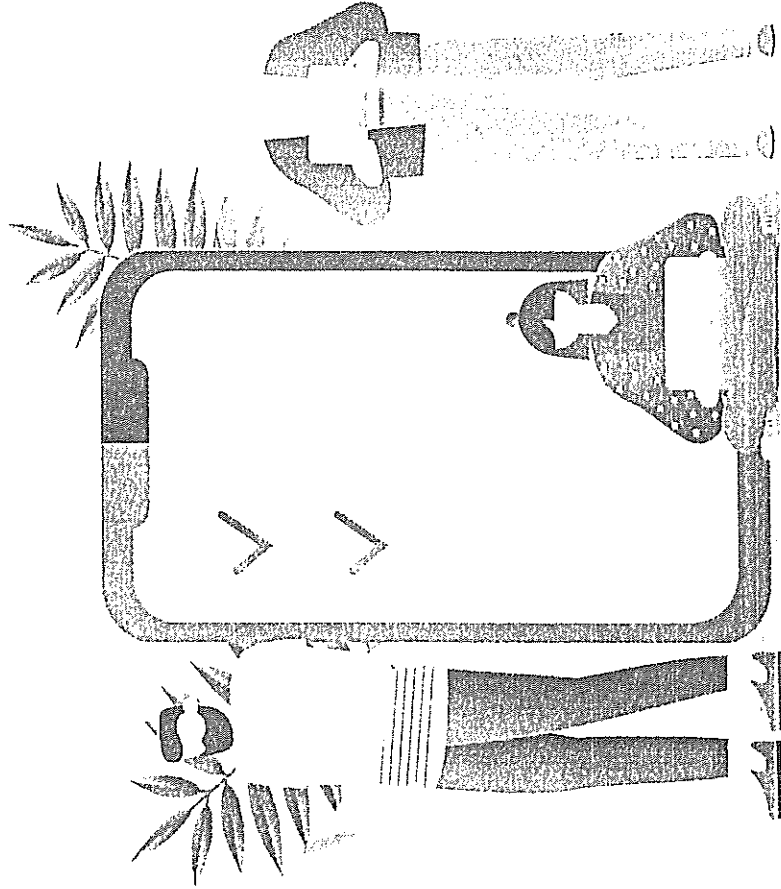
ต่อการให้บริการตามคู่มือสำหรับประชาชน

ความเห็น

1. การให้บริการตามคู่มือสำหรับประชาชน



SCAN ME



สำนักงานคณะกรรมการพัฒนาการเศรษฐกิจและสังคมแห่งชาติ

NSC