

๒. การเปรียบเทียบ ค่ามาตรฐานการใช้พลังงาน และการใช้พลังงานจริง
 ค่ามาตรฐานการใช้พลังงาน และการใช้พลังงานจริง (รอบ ๑๒ เดือน กันยายน ๒๕๖๔ ถึงสิงหาคม ๒๕๖๕) ดังนี้

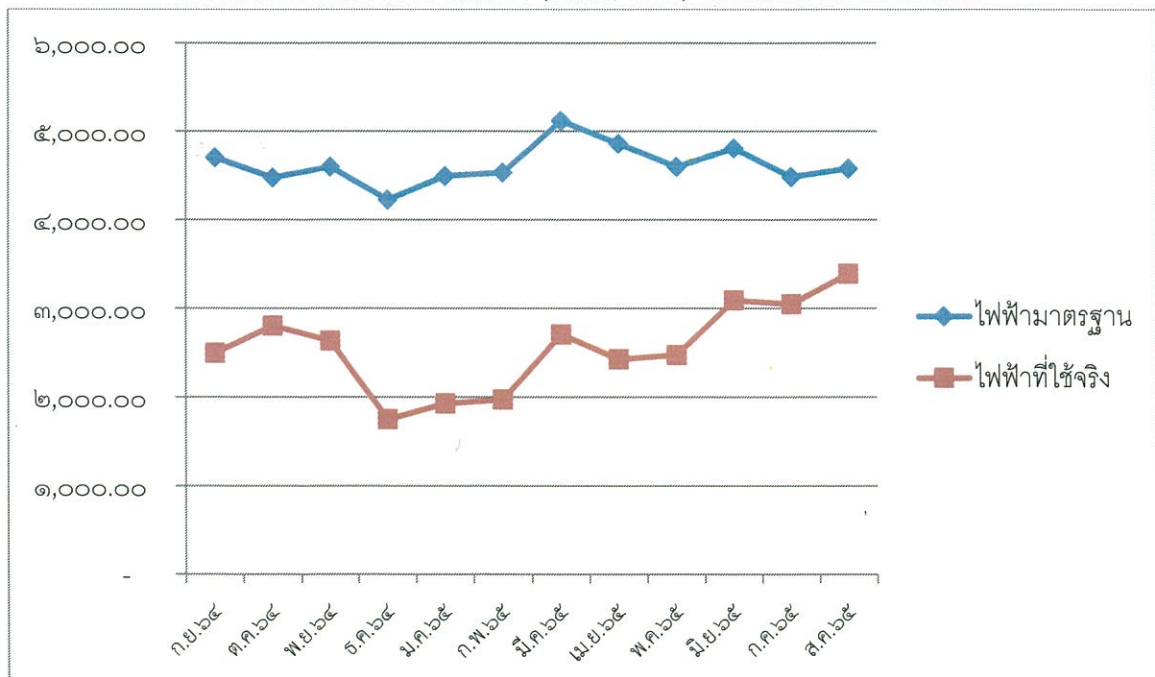
๒.๑ การใช้พลังงานไฟฟ้า

พบว่า ในปีงบประมาณ พ.ศ. ๒๕๖๕ เทศบาลตำบลคลองแสนแสบ มีปริมาณการใช้ไฟฟ้าจริง ๓๐,๖๘๕.๙๙ kWh ค่ามาตรฐาน ๕๕,๔๘๐.๕๓ kWh ผลการประหยัดพลังงานไฟฟ้า ร้อยละ ๔๔.๙๑ ค่าใช้จ่ายสำหรับการใช้ไฟฟ้า จำนวน ๑๖๓,๓๙๖.๔๗ บาท รายละเอียดดังนี้

ไฟฟ้า (หน่วย)	ปีงบประมาณ ๒๕๖๕											
	ก.ย.	ต.ค.	พ.ย.	ธ.ค.	ม.ค.	ก.พ.	มี.ค.	เม.ย.	พ.ค.	มิ.ย.	ก.ค.	ส.ค.
ไฟฟ้ามาตรฐาน	๔,๗๐๔.๑๕	๔,๔๗๘.๖๒	๔,๕๙๖.๒๑	๔,๒๒๖.๐๓	๔,๔๙๕.๙๔	๔,๕๓๓.๐๘	๕,๑๑๙.๒๗	๔,๘๕๗.๕๙	๔,๕๙๘.๕๙	๔,๘๐๗.๕๔	๔,๔๘๔.๔๐	๔,๕๗๙.๑๑
ไฟฟ้าที่ใช้จริง	๒,๔๙๑.๗๖	๒,๘๐๒.๓๕	๒,๖๓๐.๓๘	๑,๗๔๗.๕๖	๑,๙๒๕.๐๕	๑,๙๖๗.๕๘	๒,๗๐๓.๒๐	๒,๔๒๒.๓๐	๒,๔๗๑.๘๗	๓,๐๘๙.๐๗	๓,๐๔๖.๒๓	๓,๓๘๘.๖๔

เดือน/ปี	ปริมาณการใช้ไฟฟ้า	
	หน่วยไฟฟ้า (kWh)	จำนวนเงิน (บาท)
กันยายน ๒๕๖๔	๒,๔๙๑.๗๖	๑๑,๙๓๗.๒๖
ตุลาคม ๒๕๖๔	๒,๘๐๒.๓๕	๑๔,๑๗๑.๔๓
พฤศจิกายน ๒๕๖๔	๒,๖๓๐.๓๘	๑๓,๓๓๔.๖๑
ธันวาคม ๒๕๖๔	๑,๗๔๗.๕๖	๘,๓๓๑.๑๕
มกราคม ๒๕๖๕	๑,๙๒๕.๐๕	๑๐,๒๙๔.๕๔
กุมภาพันธ์ ๒๕๖๕	๑,๙๖๗.๕๘	๑๑,๐๕๒.๔๖
มีนาคม ๒๕๖๕	๒,๗๐๓.๒๐	๑๓,๙๕๐.๔๑
เมษายน ๒๕๖๕	๒,๔๒๒.๓๐	๑๒,๗๒๐.๓๗
พฤษภาคม ๒๕๖๕	๒,๔๗๑.๘๗	๑๓,๕๗๑.๒๒
มิถุนายน ๒๕๖๕	๓,๐๘๙.๐๗	๑๗,๑๐๓.๐๘
กรกฎาคม ๒๕๖๕	๓,๐๔๖.๒๓	๑๘,๒๓๗.๘๒
สิงหาคม ๒๕๖๕	๓,๓๘๘.๖๔	๑๘,๖๙๒.๑๒
	๓๐,๖๘๕.๙๙	๑๖๓,๓๙๖.๔๗

กราฟแสดงการใช้พลังงานไฟฟ้า (หน่วย/kWh) ปีงบประมาณ พ.ศ.๒๕๖๕



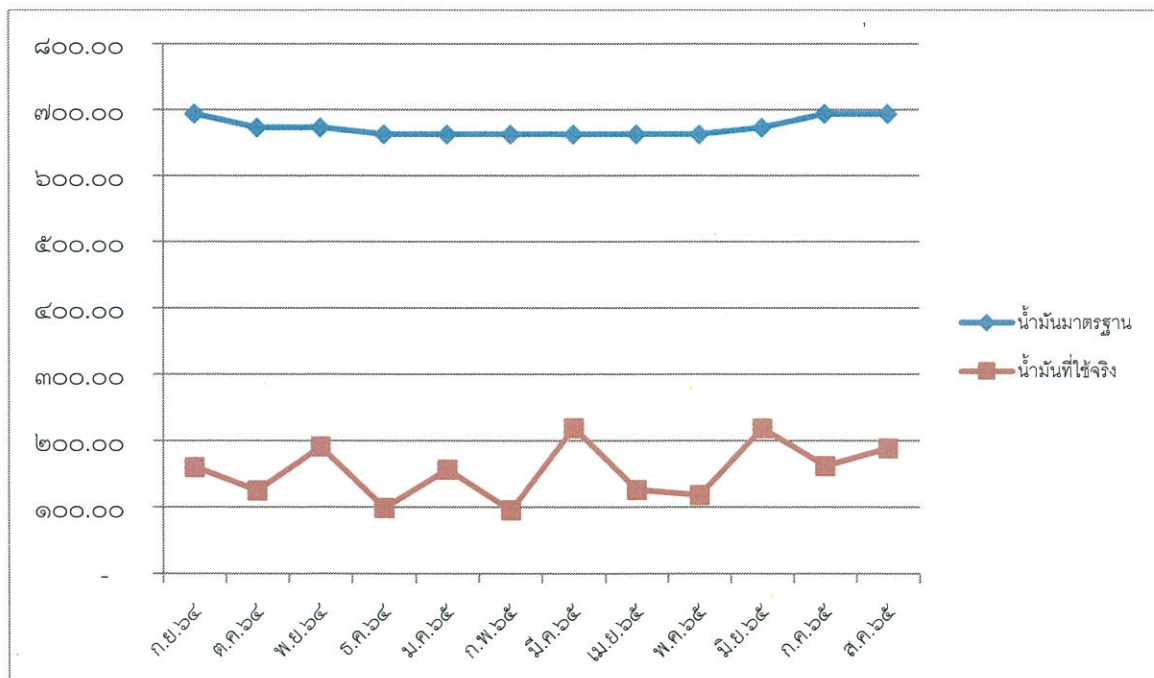
๒.๒ การใช้พลังงานน้ำมันเชื้อเพลิง

พบว่า ในปีงบประมาณ พ.ศ. ๒๕๖๕ เทศบาลตำบลคลองแสนแสบ มีปริมาณการใช้ น้ำมันเชื้อเพลิงจริง ๑,๘๖๒.๗๒ ลิตร ค่ามาตรฐาน ๘,๐๗๖.๓๐ ลิตร ผลการประหยัดพลังงานน้ำมันเชื้อเพลิงร้อยละ ๗๖.๙๔ ค่าใช้จ่ายสำหรับการใช้น้ำมันเชื้อเพลิง จำนวน ๖๒,๐๐๐.๐๐ บาท รายละเอียดดังนี้

น้ำมัน (ลิตร)	ปีงบประมาณ ๒๕๖๕											
	ก.ย.	ต.ค.	พ.ย.	ธ.ค.	ม.ค.	ก.พ.	มี.ค.	เม.ย.	พ.ค.	มิ.ย.	ก.ค.	ส.ค.
น้ำมันมาตรฐาน	๖๙๓.๖๐	๖๗๓.๐๒	๖๗๓.๐๒	๖๖๒.๗๔	๖๖๒.๗๔	๖๖๒.๗๔	๖๖๒.๗๔	๖๖๒.๗๔	๖๖๒.๗๔	๖๗๓.๐๒	๖๙๓.๖๐	๖๙๓.๖๐
น้ำมันที่ใช้จริง	๑๖๐.๒๗	๑๒๕.๐๓	๑๙๑.๔๕	๙๙.๒๓	๑๕๖.๗๓	๙๕.๔๖	๒๑๙.๖๗	๑๒๖.๒๗	๑๑๘.๔๑	๒๑๙.๐๘	๑๖๒.๐๙	๑๘๙.๐๘

เดือน/ปี	ปริมาณการใช้เชื้อเพลิง				
	เบนซิน ^๐ (ลิตร)	แก๊สโซฮอล์ (ลิตร)	ดีเซล/ไบโอดีเซล (ลิตร)	ก๊าซธรรมชาติ (กิโลกรัม)	จำนวนเงิน (บาท)
กันยายน ๒๕๖๔	-	-	๑๖๐.๒๗	-	๕,๐๐๐.๐๐
ตุลาคม ๒๕๖๔	-	-	๑๒๕.๐๓	-	๔,๐๐๐.๐๐
พฤศจิกายน ๒๕๖๔	-	-	๑๙๑.๔๕	-	๖,๐๐๐.๐๐
ธันวาคม ๒๕๖๔	-	-	๙๙.๒๓	-	๓,๐๐๐.๐๐
มกราคม ๒๕๖๕	-	-	๑๕๖.๗๓	-	๕,๐๐๐.๐๐
กุมภาพันธ์ ๒๕๖๕	-	-	๙๕.๔๖	-	๓,๐๐๐.๐๐
มีนาคม ๒๕๖๕	-	-	๒๑๙.๖๗	-	๗,๐๐๐.๐๐
เมษายน ๒๕๖๕	-	-	๑๒๖.๒๗	-	๔,๐๐๐.๐๐
พฤษภาคม ๒๕๖๕	-	-	๑๑๘.๔๑	-	๔,๐๐๐.๐๐
มิถุนายน ๒๕๖๕	-	-	๒๑๙.๐๘	-	๘,๐๐๐.๐๐
กรกฎาคม ๒๕๖๕	-	-	๑๖๒.๐๙	-	๖,๐๐๐.๐๐
สิงหาคม ๒๕๖๕	-	-	๑๘๙.๐๘	-	๗,๐๐๐.๐๐
	-	-	๑,๘๖๒.๗๒	-	๖๒,๐๐๐.๐๐

กราฟแสดงการใช้พลังงานน้ำมันเชื้อเพลิง (หน่วย/ลิตร) ปีงบประมาณ พ.ศ.๒๕๖๕



๓. ผลการดำเนินการตามมาตรการและแนวทางในการลดใช้พลังงาน เทศบาลตำบลคลองแสนแสบ ได้มีการจัดทำแผนปฏิบัติการลดใช้พลังงาน เพื่อกำหนดมาตรการและแนวทางในการลดใช้พลังงานไฟฟ้า และ น้ำมันเชื้อเพลิง

๔. การสร้างจิตสำนึกการมีส่วนร่วมของทุกฝ่ายในการลดการใช้พลังงาน เทศบาลตำบล คลองแสนแสบ ดำเนินการ ดังนี้

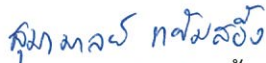
๔.๑ จัดทำเอกสารแผ่นพับประชาสัมพันธ์สร้างความรู้ ความเข้าใจในวิธีการประหยัด พลังงานในรูปแบบต่างๆ

๔.๒ จัดทำสติ๊กเกอร์เพื่อกระตุ้นเตือนให้บุคลากรมีส่วนร่วม และตระหนักถึงการ ประหยัดพลังงาน

จากผลการดำเนินงานในปีงบประมาณ พ.ศ. ๒๕๖๕ ข้างต้น ไม่พบปัญหาอุปสรรค แต่เห็น ควรดำเนินการตามมาตรการประหยัดพลังงานให้ต่อเนื่อง ซึ่งจะส่งผลให้อัตราการใช้พลังงานลดลงได้

เพื่อให้การดำเนินการบรรลุวัตถุประสงค์ตามเป้าหมาย และเป็นตัวอย่างให้กับภาคเอกชน ภาคประชาชน ในการใช้พลังงานอย่างมีประสิทธิภาพ จึงเรียนมาเพื่อกำหนดนโยบาย แนวทาง รวมถึงการ มอบหมายให้เจ้าหน้าที่ร่วมกันตรวจสอบและกำกับการใช้ และรายงานผลการดำเนินงานด้านพลังงาน และขอ ความร่วมมือบุคลากรเทศบาลตำบลคลองแสนแสบดำเนินการตามแผนปฏิบัติการลดใช้พลังงาน ต่อไป

จึงเรียนมาเพื่อโปรดทราบและพิจารณาดำเนินการต่อไป


(นางสุมามาลย์ แยมสอั้ง)
ผู้ช่วยเจ้าพนักงานธุรการ

เรียน ปลัดเทศบาล

- เพื่อโปรดทราบ/เห็นควรแจ้งทุกหน่วยงาน ให้ดำเนินการตามแผนปฏิบัติการลดใช้พลังงานต่อไป


(นายสมชาย ยอดจันทร์)
หัวหน้าสำนักปลัดเทศบาล

เรียน นายกเทศมนตรีตำบลคลองแสนแสบ

- เพื่อโปรดทราบ/พิจารณาดำเนินการต่อไป

- ตามเสนอ -


(นางสุภรัักษ์ นิลฉวี)
ปลัดเทศบาล


(นายนิวัฒน์ เกตุสวัสดิ์)
นายกเทศมนตรีตำบลคลองแสนแสบ