

ด้วยกรมปศุสัตว์ กรมควบคุมโรคติดต่อ และกรมส่งเสริมการปกครองส่วนท้องถิ่น ร่วมมือกันจัดให้มี โครงการรณรงค์การฉีดวัคซีนป้องกันโรคพิษสุนัขบ้า และการส่งเสริมการเลี้ยงสุนัขที่ถูกต้อง ประจำปี 2553 โดยเน้นให้องค์กรปกครองส่วนท้องถิ่นเป็นศูนย์กลางการดำเนินงาน ในการจัดหาวัคซีน และเวชภัณฑ์ ให้เพียงพอกับจำนวนสัตว์ในพื้นที่ พร้อมทั้งผลักดันให้เกิดการพัฒนาส่งเสริมการเลี้ยงสุนัขที่ถูกต้อง ซึ่งเป็นการลดความเสี่ยงของประชาชนจากการถูกสุนัขที่สงสัยหรือเป็นโรคพิษสุนัขบ้ากัด

เทศบาลตำบลคลองแสนแสบ ได้พิจารณาเห็นถึงความสำคัญของการรณรงค์การฉีดวัคซีนป้องกันโรคพิษสุนัขบ้า โดยจัดกิจกรรมประชาสัมพันธ์แนะนำเมื่อถูกสุนัขที่สงสัยว่าเป็นโรคพิษสุนัขบ้ากัด ดังนี้



จะอย่างไรเมื่อถูกสัตว์กัด

**1. ล้างแผล**

ล้างแผลด้วยสบู่กับน้ำหลายๆ ครั้ง เพื่อล้างเชื้อออกจากบาดแผล ถ้ามีเลือดออกควรปล่อยให้เลือดไหลออก อย่าบีบหรือเค้นแผล เพราะจะทำให้เชื้อแพร่กระจายไปส่วนอื่น

**2. ไล่ยา**

ไล่ยาไล่แผล เช่น เบตาดีน ทิงเจอร์ไอโอดีน แอลกอฮอล์ 70 % จะช่วยฆ่าเชื้อโรค อย่าใช้สิ่งอื่น เช่น เกลือ ขาปูน ลงในแผลไม่ควรเช็ดแผล ถ้าจำเป็นควรรอไว้ 3-4 วัน ถ้าเลือดออกมากหรือแผลใหญ่อาจเย็บหลวม ๆ และใส่ที่ระบายไว้

**3. กักหมา**

กักสัตว์ที่กัดไว้ดูอาการอย่างน้อย 15 วัน โดยให้น้ำและอาหารตามปกติ อย่าฆ่าสัตว์ให้ตายทันที เว้นแต่สัตว์นั้นดุร้ายกัดคนหรือสัตว์อื่นหรือไม่สามารถกักสัตว์ไว้ได้ ถ้าสัตว์หนีหายไปให้ถือว่าสัตว์นั้นเป็นโรคพิษสุนัขบ้า

**4. หาหมอ**

รีบไปหาแพทย์หรือสัตวแพทย์ทันทีที่ถูกกัด เพื่อขอคำแนะนำเกี่ยวกับการฉีดวัคซีนและซีรัม อีอาร์จนสัตว์ที่กัดตายเมื่อสัตว์ตายรีบตัดหัวส่งตรวจ โรคพิษสุนัขบ้า



จะป้องกันโรคพิษสุนัขบ้าอย่างไร

**1. ไม่ปล่อยสุนัขพ่นพาม**

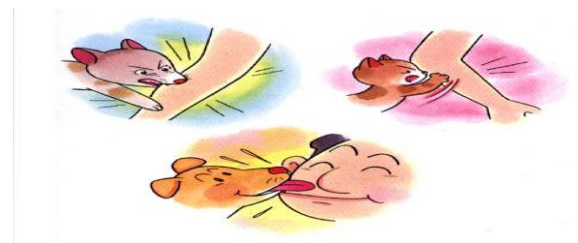
สุนัขจรจัดที่อยู่ข้างถนนเป็นตัวแพร่เชื้อโรคที่สำคัญ อาจกัดคนที่เดินผ่านไปมาหรือกัดสุนัขอื่นทำให้เป็นโรคพิษสุนัขบ้าได้

**2. ฉีดวัคซีนป้องกันทุกปี**

เป็นหน้าที่ของเจ้าของสัตว์ (ตามพระราชบัญญัติโรคพิษสุนัขบ้า 2535) ที่จะต้องนำสุนัขอายุระหว่าง 2-4 เดือน ไปได้ไปรับการฉีดวัคซีนป้องกันโรคพิษสุนัขบ้า และฉีดซ้ำตามที่สัตวแพทย์กำหนด

**3. อย่าให้มีลูกมาก**

โดยการทำหมันสุนัขทั้งตัวผู้และตัวเมีย หรือฉีดยาคุมกำเนิดสุนัขตัวเมีย อย่าให้มีลูกมากเกินไปจนไม่อาจเลี้ยงดูได้ต้องนำไปปล่อยกลายเป็นสุนัขจรจัดและเป็นปัญหาของสังคม



อาการของโรคพิษสุนัขบ้า

➤ **อาการของผู้ป่วยโรคพิษสุนัขบ้า**

ระยะอาการเริ่มแรก อาจมีอาการไม่สบาย ครั่นเนื้อครั่นตัว มีไข้ต่ำ ๆ อ่อนเพลีย เบื่ออาหาร เจ็บคอคล้ายเป็นหวัด อาจมีอาการคลื่นไส้ ปวดท้อง และที่พบบ่อยคืออาการคัน เสียว หรือ ชา บริเวณแผลที่ถูกกัด

ระยะอาการทางระบบประสาท คลุ้มคลั่ง ดุร้าย กลัวน้ำ กลัวลม ความรู้สึกไวกว่าปกติ ทรนทราย หรือมีอาการซึม เป็นอัมพาต น้ำลายไหลต้องบ้วนทิ้ง กลืนน้ำไม่ได้

ระยะสุดท้าย ไม่รู้สึกตัว หายใจกระตุก ผู้ป่วยส่วนมากมักจะตาย ภายใน 7 วัน หลังจากเริ่มแสดงอาการ



### ➤ อาการโรคพิษสุนัขบ้าในสุนัข

ระยะอาการเริ่มแรก สุนัขจะมีนิสัยแปลกไปจากเดิม ตัวที่เคยขลาดกลัวจะเข้ามาคลอเคลีย ตัวที่เคยเชื่องชอบเล่นจะหงุดหงิดหลบไปตามมุมมือ เจ็บ กินอาหารและน้ำน้อยลง ระยะนี้มีอาการ 2-3 วัน จะเข้าสู่ระยะที่สอง

ระยะตื่นเต้น จะมีอาการทางประสาท มีความรู้สึกไวกว่าปกติ กระวนกระวาย หงุดหงิด อยู่นิ่ง กัดแทะสิ่งของ ตัวแข็ง ขากรรไกรแข็ง ปากอ้า ลื่นห้อย น้ำลายไหล ม่านตาขยาย บางตัววิ่งพล่านไปทั่ว เมื่อพบสัตว์หรือคนขวางหน้าจะกัด ส่งเสียงเห่าหอน ในระยะที่แสดงอาการแบบซึ่มอาจไม่แสดงอาการเช่นนี้ แต่เมื่อถูกรบกวนอาจกัด ต่อมากล้ามเนื้อจะเริ่มอ่อนแรงลง ทรงตัวไม่ได้ สัมแล้วลุกไม่ได้ บางตัวชัก กระตุก อาการระยะนี้พบได้ 1-7 วัน จึงจะเข้าสู่ระยะสุดท้าย

ระยะอัมพาต อาการอัมพาตลามทั้งตัว เริ่มจากขาหลัง ต่อมากล้ามเนื้อคอจะเป็นอัมพาต กลืนน้ำกลืนอาหารไม่ได้ ระบบหายใจล้มเหลว และตายในที่สุด รวมระยะเวลาเริ่มแสดงอาการจนตายประมาณ 10 วัน

### การติดต่อ

โดยถูกสัตว์ที่เป็นโรค กัด ข่วน เลีย น้ำลายกระเด็นเข้าทางตา ปาก หรือทางผิวหนังที่มีบาดแผล

### ➤ การส่งซากสัตว์เพื่อวินิจฉัยโรค

เมื่อสงสัยว่าสัตว์เป็นโรคพิษสุนัขบ้า ควรกักขังสัตว์ไว้ในที่ปลอดภัย และเฝ้าดูอาการประมาณ 15 วัน ไม่ควรทำลายสัตว์โดยไม่จำเป็น ควรปล่อยให้สัตว์ตายเอง ซึ่งจะตรวจพบเชื้อได้ง่ายและแน่นอน ในการส่งซากควรส่งให้เร็วที่สุดโดยปฏิบัติอย่างระมัดระวัง เรื่องความสะอาดและระลึกไว้เสมอว่า สัตว์อาจเป็นโรคพิษสุนัขบ้าได้ จึงควรสวมถุงมือขณะเก็บซาก และล้างมือให้สะอาดหลังจากเก็บซาก ควรส่งเฉพาะส่วนหัว

#### 1. ตัดหัวสัตว์

ตัดหัวสัตว์ตรงคอต่อ ใส่ถุงพลาสติกซ้อนหลาย ๆ ชั้น รัดปากถุงให้แน่น ใส่ถุงมือทุกครั้งที่ตัดหัวสัตว์ ถ้าเป็นแมวหรือสัตว์ตัวเล็กสามารถส่งได้ทั้งตัว

#### 2. แช่แข็ง

ใส่กระติกหรือภาชนะอย่างอื่น เช่น กล่องโฟม แล้วใส่น้ำแข็งให้เย็นตลอดเวลา แล้วใส่น้ำแข็งให้เย็นตลอดเวลา

#### 3. ประเวณี

ส่งพร้อมประวัติสัตว์ ชนิด เพศ อายุ สี อาการป่วย ชื่อ ที่อยู่ หมายเลขโทรศัพท์ เจ้าของสัตว์ และผู้ถูกกัด

ในกรณีส่งซากควรส่งให้เร็วที่สุด ภายใน 24 ชั่วโมง หรือติดต่อสำนักงานปศุสัตว์อำเภอ

ด้วยความปรารถนาดีจาก

เทศบาลตำบลคลองแสนแสบ



เทศบาลตำบลคลองแสนแสบ

ร่วม

...รณรงค์เพื่อการป้องกันโรคพิษสุนัขบ้า....

สำนักงาน ทต.คลองแสนแสบ 038-524-050

นายกนิวัฒน์ เกตุสวัสดิ์ 08-1723-3352

