

ด้วยกรมปศุสัตว์ กรมควบคุมโรคติดต่อ และกรมส่งเสริมการปกครองส่วนท้องถิ่น ร่วมมือกันจัดให้มี โครงการรณรงค์การฉีดวัคซีนป้องกันโรคพิษสุนัขบ้า และการส่งเสริมการเลี้ยงสุนัขที่ถูกต้อง ประจำปี 2553 โดยเน้นให้องค์กรปกครองส่วนท้องถิ่นเป็นศูนย์กลางการดำเนินงาน ในการจัดหาวัคซีน และเวชภัณฑ์ ให้เพียงพอกับจำนวนสัตว์ในพื้นที่ พร้อมทั้งผลักดันให้เกิดการพัฒนาส่งเสริมการเลี้ยงสุนัขที่ถูกต้อง ซึ่งเป็นการลดความเสี่ยงของประชาชนจากการถูกสุนัขที่สงสัยหรือเป็นโรคพิษสุนัขบ้ากัด

เทศบาลตำบลคลองแสนแสบ ได้พิจารณาเห็นถึงความสำคัญของการรณรงค์การฉีดวัคซีนป้องกันโรคพิษสุนัขบ้า โดยจัดกิจกรรมประชาสัมพันธ์แนะนำเมื่อถูกสุนัขที่สงสัยว่าเป็นโรคพิษสุนัขบ้ากัด ดังนี้



จะอย่างไรเมื่อถูกสัตว์กัด

1. ล้างแผล

ล้างแผลด้วยสบู่กับน้ำหลายๆ ครั้ง เพื่อล้างเชื้อออกจากบาดแผล ถ้ามีเลือดออกควรปล่อยให้เลือดไหลออก อย่าบีบหรือเค้นแผล เพราะจะทำให้เชื้อแพร่กระจายไปส่วนอื่น

2. ใส่ยา

ใส่ยาใส่แผล เช่น เบตาดีน ทิงเจอร์ไอโอดีน แอลกอฮอล์ 70 % จะช่วยฆ่าเชื้อโรค อย่าใส่สิ่งอื่น เช่น เกลือ ยาปูน ลงในแผลไม่ควรเช็ดแผล ถ้าจำเป็นควรรอไว้ 3-4 วัน ถ้าเลือดออกมากหรือแผลใหญ่อาจเย็บหลวม ๆ และใส่ที่ระบายไว้

3. กักหมา

กักสัตว์ที่กัดไว้ดูอาการอย่างน้อย 15 วัน โดยให้น้ำและอาหารตามปกติ อย่าฆ่าสัตว์ให้ตายทันที เว้นแต่สัตว์นั้นดุร้ายกัดคนหรือสัตว์อื่นหรือไม่สามารถกักสัตว์ไว้ได้ ถ้าสัตว์หนีหายไปให้ถือว่าสัตว์นั้นเป็นโรคพิษสุนัขบ้า

4. หาหมอ

รีบไปหาแพทย์หรือสัตวแพทย์ทันทีที่ถูกกัด เพื่อขอคำแนะนำเกี่ยวกับการฉีดวัคซีนและซีรัม อัยารอนสัตว์ที่กัดตายเมื่อสัตว์ตายรีบตัดหัวส่งตรวจ โรคพิษสุนัขบ้า



จะป้องกันโรคพิษสุนัขบ้าอย่างไร

1. ไม่ปล่อยสุนัขพันท่าน

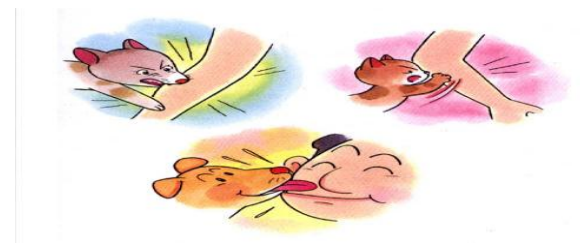
สุนัขจรจัดที่อยู่ข้างถนนเป็นตัวแพร่เชื้อโรคที่สำคัญ อาจกัดคนที่เดินผ่านไปมาหรือกัดสุนัขอื่นทำให้เป็นโรคพิษสุนัขบ้าได้

2. ฉีดวัคซีนป้องกันทุกปี

เป็นหน้าที่ของเจ้าของสัตว์ (ตามพระราชบัญญัติโรคพิษสุนัขบ้า 2535) ที่จะต้องนำสุนัขอายุระหว่าง 2-4 เดือน ไปได้ไปรับการฉีดวัคซีนป้องกันโรคพิษสุนัขบ้า และฉีดซ้ำตามที่สัตวแพทย์กำหนด

3. อย่าให้มีลูกมาก

โดยการทำหมันสุนัขทั้งตัวผู้และตัวเมีย หรือฉีดยาคุมกำเนิดสุนัขตัวเมีย อย่าให้มีลูกมากเกินไปจนไม่อาจเลี้ยงดูได้ต้องนำไปปล่อยกลายเป็นสุนัขจรจัดและเป็นปัญหาของสังคม



อาการของโรคพิษสุนัขบ้า

➤ อาการของผู้ป่วยโรคพิษสุนัขบ้า

ระยะอาการเริ่มแรก อาจมีอาการไม่สบาย ครั่นเนื้อครั่นตัว มีไข้ต่ำ ๆ อ่อนเพลีย เบื่ออาหาร เจ็บคอคล้ายเป็นหวัด อาจมีอาการคลื่นไส้ ปวดท้อง และที่พบบ่อยคืออาการคัน เสียว หรือ ชา บริเวณแผลที่ถูกกัด

ระยะอาการทางระบบประสาท คลุ้มคลั่ง ดุร้าย กลัวน้ำ กลัวลม ความรู้สึกไวกว่าปกติ ทรนทราย หรือมีอาการซึม เป็นอัมพาต น้ำลายไหลต้องบ้วนทิ้ง กลืนน้ำไม่ได้

ระยะสุดท้าย

ไม่รู้สึกตัว หายใจกระตุก ผู้ป่วยส่วนมากมักจะตาย ภายใน 7 วัน หลังจากเริ่มแสดงอาการ



➤ อาการโรคพิษสุนัขบ้าในสุนัข

ระยะอาการเริ่มแรก สุนัขจะมีนิสัยแปลกไปจากเดิม ตัวที่เคยขลาดกลัวจะเข้ามาคลอเคลีย ตัวที่เคยเชื่องชอบเล่นจะหงุดหงิดหลบไปตามมุมมือ เจ็บ กินอาหารและน้ำน้อยลง ระยะนี้มีอาการ 2-3 วัน จะเข้าสู่ระยะที่สอง

ระยะตื่นเต้น จะมีอาการทางประสาท มีความรู้สึกไวกว่าปกติ กระวนกระวาย หงุดหงิด อยู่นิ่ง กัดแทะสิ่งของ ตัวแข็ง ขากรรไกรแข็ง ปากอ้า ลื่นห้อย น้ำลายไหล ม่านตาขยาย บางตัววิ่งพล่านไปทั่ว เมื่อพบสัตว์หรือคนขวางหน้าจะกัด ส่งเสียงเห่าหอน ในระยะที่แสดงอาการแบบซึ่มอาจไม่แสดงอาการเช่นนี้ แต่เมื่อถูกรบกวนอาจกัด ต่อมากล้ามเนื้อจะเริ่มอ่อนแรงลง ทรงตัวไม่ได้ สัมแล้วลุกไม่ได้ บางตัวชัก กระตุก อาการระยะนี้พบได้ 1-7 วัน จึงจะเข้าสู่ระยะสุดท้าย

ระยะอัมพาต อาการอัมพาตลามทั้งตัว เริ่มจากขาหลัง ต่อมากล้ามเนื้อคอจะเป็นอัมพาต กลืนน้ำกลืนอาหารไม่ได้ ระบบหายใจล้มเหลว และตายในที่สุด รวมระยะเวลาเริ่มแสดงอาการจนตายประมาณ 10 วัน

การติดต่อ

โดยถูกสัตว์ที่เป็นโรค กัด ข่วน เลีย น้ำลายกระเด็นเข้าทางตา ปาก หรือทางผิวหนังที่มีบาดแผล

➤ การส่งซากสัตว์เพื่อวินิจฉัยโรค

เมื่อสงสัยว่าสัตว์เป็นโรคพิษสุนัขบ้า ควรกักขังสัตว์ไว้ในที่ปลอดภัย และเฝ้าดูอาการประมาณ 15 วัน ไม่ควรทำลายสัตว์โดยไม่จำเป็น ควรปล่อยให้สัตว์ตายเอง ซึ่งจะตรวจพบเชื้อได้ง่ายและแน่นอน ในการส่งซากควรส่งให้เร็วที่สุดโดยปฏิบัติอย่างระมัดระวัง เรื่องความสะอาดและระลึกไว้เสมอว่า สัตว์อาจเป็นโรคพิษสุนัขบ้าได้ จึงควรสวมถุงมือขณะเก็บซาก และล้างมือให้สะอาดหลังจากเก็บซาก ควรส่งเฉพาะส่วนหัว

1. ตัดหัวสัตว์

ตัดหัวสัตว์ตรงคอต่อ ใส่ถุงพลาสติกซ้อนหลาย ๆ ชั้น รัดปากถุงให้แน่น ใส่ถุงมือทุกครั้งที่ตัดหัวสัตว์ ถ้าเป็นแมวหรือสัตว์ตัวเล็กสามารถส่งได้ทั้งตัว

2. แช่แข็ง

ใส่กระติกหรือภาชนะอย่างอื่น เช่น กล่องโฟม แล้วใส่น้ำแข็งให้เย็นตลอดเวลา แล้วใส่น้ำแข็งให้เย็นตลอดเวลา

3. ประเวณี

ส่งพร้อมประวัติสัตว์ ชนิด เพศ อายุ สี อาการป่วย ชื่อ ที่อยู่ หมายเลขโทรศัพท์ เจ้าของสัตว์ และผู้ถูกกัด

ในกรณีส่งซากควรส่งให้เร็วที่สุด ภายใน 24 ชั่วโมง หรือติดต่อสำนักงานปศุสัตว์อำเภอ

ด้วยความปรารถนาดีจาก

เทศบาลตำบลคลองแสนแสบ



เทศบาลตำบลคลองแสนแสบ

ร่วม

...รณรงค์เพื่อการป้องกันโรคพิษสุนัขบ้า....

สำนักงาน ทต.คลองแสนแสบ 038-524-050

นายกนิวัฒน์ เกตุสวัสดิ์ 08-1723-3352

ปลัดมานิตย์ สรวมประชา 08-1839-7542

